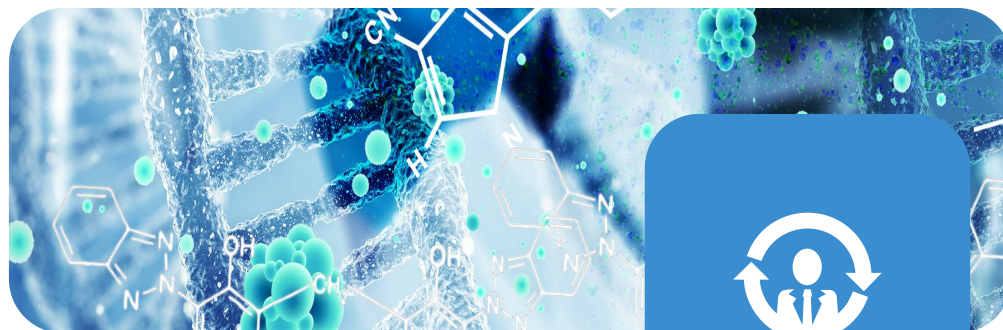
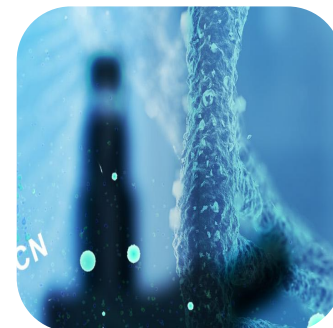


安徽医科大学第一附属医院2025年院级住培师资培训 (操作手册)

Introduction to MVWchina



医学教育



数字出版



期刊传媒



学术会展

培训基本信息

1、培训时间安排

点播时间：2025年06月24日08:00至2025年07月06日24:00

考试时间：完成课程后即可考试（3次机会）

2、培训规则

按照培训要求完成15个课程，各位老师按照要求完成视频课程进度100%（点播课程首次观看时不可拖拽）；

考试试题：50题（单选题、多选题和判断），总分100分，60分及以上合格；

在规定的时段内，按要求完成上述课程的学习并通过考核视为培训通过。

3、学习要求

- ① 电脑端学习，建议使用360、谷歌浏览器，其他浏览器可能存在兼容性问题；
- ② 每个课程学习完毕，刷新页面则会显示相应的学习进度；
- ③ 学习期间禁止拖拽、快进、多开、挂机；禁止频繁切换设备/浏览器；减少中途退出；以上行为均可能导致学习进度丢失；
- ④ 请务必保障学习期间网络畅通，网络异常和兼容性问题会导致数据延迟；
- ⑤ 课程里包含多个视频，点击播放按钮，电脑端右侧目录可查看，手机端底部目录可查看；

操作说明示例图—电脑端

1、登录

- ✓ **登录网址：** <https://school.mvwchina.com/#/login>;
 - ✓ **登录说明：** 用户名为报名手机号，初始密码为000000（登录密码同医学电子书包APP密码）；
- 注：**
- ✓ 若未注册过医学电子书包APP，输入初始密码000000登录即可；
 - ✓ 若已注册过医学电子书包APP，输入已设置的密码登录即可；
 - ✓ 若登录显示密码错误，请点击“忘记密码”找回即可；



操作说明示例图—电脑端

2、学习

① 登录成功后，通过顶部【机构选择】确认机构为所属单位：安徽医科大学第一附属医院。

注：若无机构显示，看不到培训项目，请联系机构管理员。

② 通过“我的培训”找到培训项目，点击进入。

③ 点击【课程列表】，点击【播放】按钮进入视频学习；



操作说明示例图—电脑端

3、课程列表/播放练习

点击【课程列表】，开始播放、练习；

注：满足课程总数量要求100%。

Medical Vision World | 医视在线

首页 / 培训主页

安徽医科大学第一附属医院2025年院级住培师资培训

安徽医科大学第一附属医院2025年院级住培师资培训

培训时间：2025.06.20-2025.06.27

课程时长：12:56:23

课程数量：15 课程学完数量：0

学习进度：0%

培训须知 **课程列表** 问卷考试

1 分层递进培训理念的理解与实施

课程时长：00:39:04 学习进度:0%

练习 播放

4、问卷/考试

点击【问卷考试】，进入培训考核；

注：满足学习总进度的100%要求后方可参加考试。

Medical Vision World 医视界 | 医视在线
个人中心

首页 / 培训主页

安徽医科大学第一附属 医院2025年院级住 培师资培训

安徽医科大学第一附属医院2025 年院级住培师资培训

培训时间：2025.06.20-2025.06.27

课程时长：12:56:23

课程数量：15 课程学完数量：0

学习进度：0%

🔔 培训须知
☰ 课程列表
📄 问卷考试

安徽医科大学第一附属医院2025年院级住培师资培训【考试】

状态：不可以考试

进入考试

操作说明示例图—电脑端

5、查看学习和考试结果

点击顶部【个人中心】，在【我的培训】中查看培训学习情况和考试结果；【我的证书】中查看证书。

Medical Vision World | 医视界在线 个人中心

个人中心

个人中心

王竞

1 00:01:09
学习项目 学习时长

- 我的培训 >
- 我的课程 >
- 教学活动 >
- 我的笔记 >
- 我的证书 >
- 我的订单 >
- 证照管理 >

培训名称: 淮北市人民医院2025年院级师资培训 (内科全科师资)	起止时间: 2025.06.13-2025.06.30	培训状态: 进行中	课程时长: 08:21:38	学习时长: 00:01:09	查看日志
培训名称: 安... ..	起止时间: 2024.01.26-2024.02.07	培训状态: 已结束	课程时长: 06:24:35	学习时长: 00:00:11	查看日志
培训名称:	起止时间: 2023.12.11-2024.01.16	培训状态: 已结束	课程时长: 25:22:13	学习时长: 00:19:56	查看日志
培训名称:	起止时间: 2023.09.20-2023.10.12	培训状态: 已结束	课程时长: 12:03:32	学习时长: 00:00:09	

操作说明示例图—手机端

1、登录：

① 扫描下方二维码或到应用商店下载APP“医学电子书包”。

② 输入用户名、密码，点击登录；

注：

- ✓ 若未注册过医学电子书包APP，输入初始密码000000登录即可；
- ✓ 若已注册过医学电子书包APP，输入已设置的密码登录即可；
- ✓ 若登录显示密码错误，请点击登录页的“找回密码”找回即可；



操作说明示例图—手机端

2、学习

- ① 登录成功后，点击底部【医视在线】进入；
- ② 通过顶部确认机构为所属单位：安徽医科大学第一附属医院。
注：若无机构显示，请联系客服群管理员或相关负责人。
- ③ 通过“我的培训”找到培训项目，点击进入。
- ④ 点击【课程列表】，点击【播放】按钮进入视频学习和练习；



操作说明示例图—手机端

3、课程列表/播放练习

点击【课程列表】，开始播放、练习；
注：满足必修课程总数量要求100%。



操作说明示例图—手机端

3、问卷/考试

点击【问卷考试】，进入培训考核；

注：满足学习总进度100%要求后方可参加考试。



操作说明示例图—手机端

4、查看学习和考试结果

点击右上角【个人中心】，进入个人中心，在【我的培训】中查看培训情况和考试结果；





为人民健康服务

热线：400-001-8080



医视界工程师联系方式：17755108730（微信号）